

VAR. 2022 PIANO DI GOVERNO DEL TERRITORIO

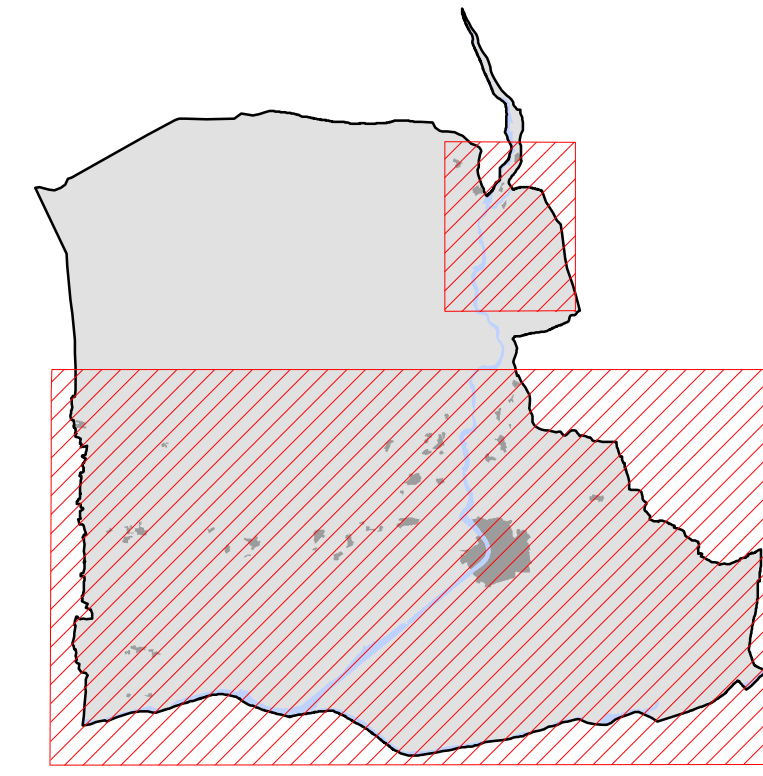
PdS.1 Ambiti di applicazione della disciplina del Piano dei Servizi

scala 1:5.000
data elaborazione: 09/2022
Adottato con DCC n° del / /2022 - Approvato con DCC n° del / /2022

Progettisti
d.rh architetti
associati
Arch. Sergio Dinale
Arch. Paola Rigonat Hughes
collaborazione
Arch. Kristiana D'Agnolo
Venezia, via Temanza 1
Como, via Pessina 15
studio@drhassociati.com
www.drhassociati.com

Amministrazione comunale
Sindaco
Ing. Marco Scaramellini
Assessore all'Urbanistica
Arch. Carlo Miazza

Area tecnica
Arch. Elena Abbati
Geom. Luciano Balbarri
Ing. Luca Gugliatti
Geom. Maura Libera
Arch. Luca Orsatti



- Confine comunale
- Servizi con consumo di suolo** (art.49 NTA)
 - Servizi con consumo di suolo
 - PI Istruzione base
 - PI Istruzione superiore
 - PA Amministrativi
 - PA Amministrativi, istituzionali e protezione civile
 - PA Associazioni
 - CI Culturali
 - CI Culturali ed edifici
 - PH Ospedali
 - PT Sporti e del tempo libero ed edifici
 - PZ Spazi pavimentati pubblici o di uso pubblico
 - TI Impianti tecnologici
 - TE Ecocentro
- Attrezzature religiose** (art.50 NTA)
 - PI Servizi religiosi
 - PI Servizi religiosi interni a edifici condominiali
- Servizi per la mobilità** (art.51 NTA)
 - P Parcheggio
 - P Parcheggio interrato
 - PC Parcheggio camper
 - Fs Ferrovia
- Connessioni pedonali**
- Attraversamenti ferroviari ciclopedonali
- Percorsi ciclabili e/o pedonali
- Rete sentieri
- Tracciato guida Regionale - Sentiero Vattellina
- Viabilità di progetto - tracciati stradali di potenziamento
- Viabilità di progetto
- Viabilità esistente
- Servizi senza consumo di suolo** (art.52 NTA)
 - Servizi senza consumo di suolo
 - Vv Parchi e spazi aperti pubblici o di uso pubblico
 - PS Spazi e del tempo libero prevalentemente ineditati
 - Vv Parco fluviale urbano
 - Orti comunali
- Altre indicazioni**
 - AT Ambiti di trasformazione
 - PA Ambiti oggetto di provvedimenti approvati
 - Tessuti di antica formazione
 - Territorio urbano consolidato
 - Territorio extraurbano
 - Aree di interesse paesaggistico ambientale
 - Alvei e corsi d'acqua
 - Servizi strutturali previsti dallo studio di gestione del rischio idraulico

