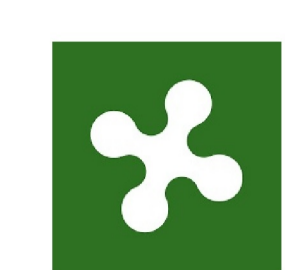
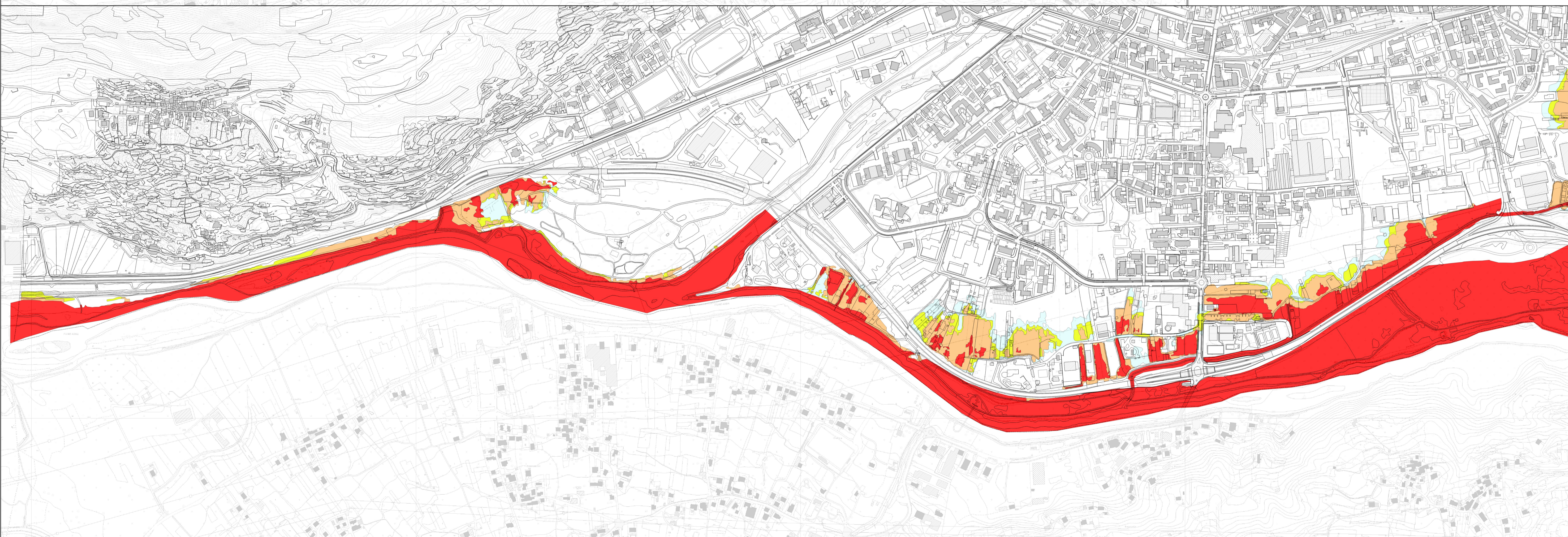
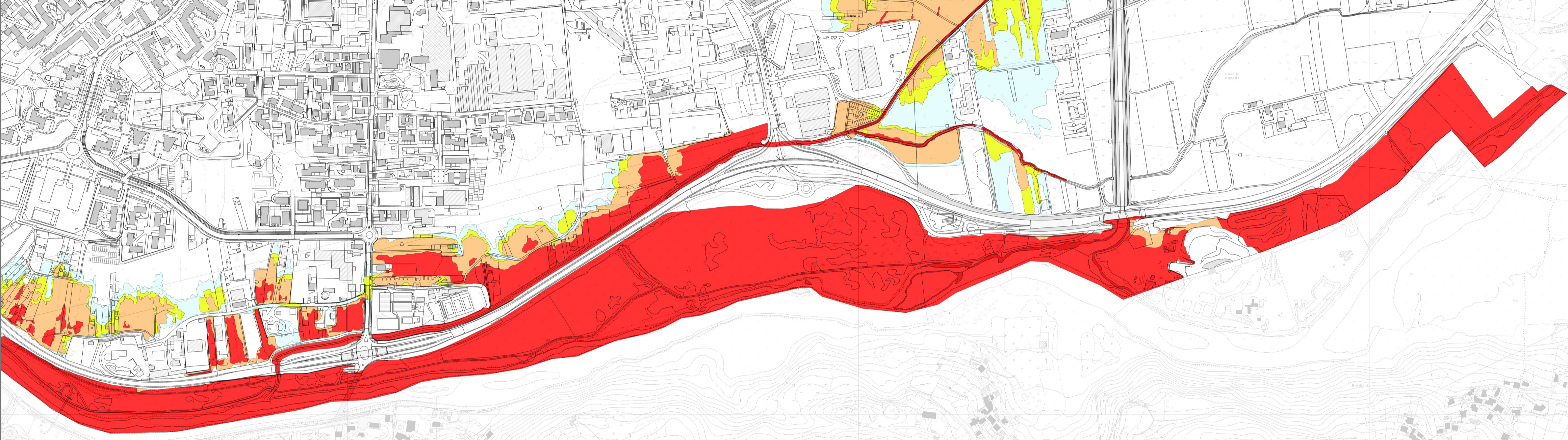


- Legenda**
- Area con pericolosità idraulica H1 per esondazione
 - Area con pericolosità idraulica H2 per esondazione
 - Area con pericolosità idraulica H3 per esondazione
 - Area con pericolosità idraulica H4 per esondazione



REGIONE LOMBARDIA COMUNE DI SONDRIO PROVINCIA DI SONDRIO

COMPONENTE GEOLOGICA DEL PGT

Ai sensi dei criteri attuativi della l.r. 12 del 2005, espressi con DGR n. 2616/2011

<p><i>Committente:</i> Comune di Sondrio (SO)</p>	<p><i>Tavola:</i> CG 13</p>
<p><i>Progettisti:</i> Studio di Consulenza Geologica GEO 3 Via Bosatta, 4 - SONDRIO Geologi D. Grossi & G. Conforto</p>	<p><i>Quadro:</i> unico</p>
<p>GEO 3 <small>STUDIO DI CONSULENZA GEOLOGICA</small></p>	<p><i>Scala:</i> 1:5.000</p>
<p><i>Oggetto:</i> CARTA DI PERICOLOSITA' IDRAULICA DEL FONDOVALLE</p>	<p><i>Data:</i> giugno 2022</p>
<p><i>Aggiornamento:</i></p>	